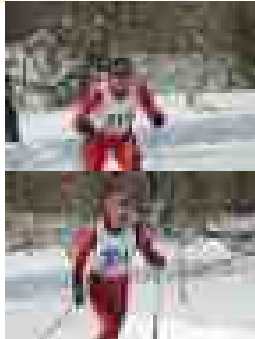




13日～15日福島県中学校スキー大会が行われ、さん、さん、さん、さんの4名が出場しました。吾妻中はリレーで優勝し、クラシカル競技でもえさんが優勝しました。ほんとうに素晴らしい成績で、吾妻中学校の歴史に新たな1ページを加えました。



さんはフリー競技でも第3位、リレーでは第1走者として2位以下を引き離して大活躍しました。

さんは、フリー・クラシカル競技に出場するとともにリレーでは第3走者（アンカー）で優勝に大きく貢献しました。

4人ともこれまでの練習の成果を発揮し、本番でも素晴らしい滑りでがんばりました。ほんとうにおめでとう。また、ご指導・ご協力いただいたコーチ、保護者の方に感謝申し上げます。

これから東北・全国大会と続きます。4人の活躍を期待しています。



3学期が始まって2週間が過ぎようとしています。良いスタートはできたでしょうか。朝眠そうにしている人が見られます。早く規則正しい生活を取り戻し、学校生活を充実させてほしいと思います。

先日1月11日に行われた「冬休み明けテスト」の結果を配付しました。この結果をもとに約1ヶ月後（2月14・15日）の学年末テストに向けて家庭学習をがんばってほしいと思います。

大寒（だいかん）は、寒さが最も厳しくなるころ。今年は一月二十日です。寒（小寒・立春前日）の中の日です。

『暦便覧』では「冷ゆることの至りて甚だしきときなれば也」と説明しています。

実際は、一月二十六日あたりから二月四日あたりまでが最も寒いといえます。武道ではこのころ寒稽古が行われます。

大寒の朝の水は一年間腐らないとされており、容器などにいれて納戸に保管する家庭が多いそうです。

西洋占星術では、大寒が宝瓶宮（みずがめ座）の始まりの日になっています。健康管理に気をつけて、がんばりましょう。

### 【今週の予定】

生活目標：新年の目標を立て規律ある生活をしよう

努力目標：チャイム着席に心がけよう



| 日  | 曜 | 授業&行事                                 |    |    |    |    |    | 完全下校  |  |
|----|---|---------------------------------------|----|----|----|----|----|-------|--|
| 22 | 月 | 国語                                    | 保体 | 数学 | 英語 | 音楽 | 美術 | 17:10 |  |
|    |   | ○3年学年末テスト1日目<br>○朝自習(計算コンテスト練習/本番31日) |    |    |    |    |    |       |  |
| 23 | 火 | 数学                                    | 保体 | 家庭 | 国語 | 英語 | 道徳 | 17:10 |  |
|    |   | ○3年学年末テスト2日目○学校改善プロジェクト               |    |    |    |    |    |       |  |
| 24 | 水 | 英語                                    | 保体 | 社会 | 国語 | 数学 |    | 15:00 |  |
|    |   | ○職員会議 ○日直清掃 ○数検申込締切☆部活なし              |    |    |    |    |    |       |  |
| 25 | 木 | 美術                                    | 数学 | 保体 | 社会 | 国語 | 音楽 | 17:10 |  |
|    |   | ○生徒会専門委員会                             |    |    |    |    |    |       |  |
| 26 | 金 | 数学                                    | 家庭 | 国語 | 社会 | 理科 | 英語 | 17:10 |  |
|    |   | ○東北大会出場(～31日)                         |    |    |    |    |    |       |  |
| 27 | 土 | ☆スキー部これからもFIGHT!                      |    |    |    |    |    |       |  |
| 28 | 日 |                                       |    |    |    |    |    |       |  |

