

これまで屋外では原則不要、屋内では原則着用としていましたが

令和5年3月13日から

マスク着用は個人の判断が基本となります

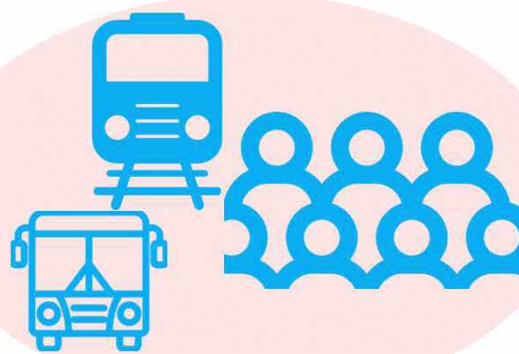
ただし、以下のような場合には注意しましょう

周囲の方に、感染を広げないために

マスクを着用しましょう



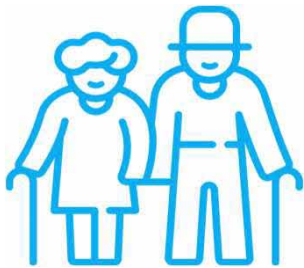
受診時や医療機関・
高齢者施設などを訪問する時



通勤ラッシュ時など混雑した
電車・バスに乗車する時

ご自身を感染から守るために

マスク着用が効果的です



高齢者



慢性肝臓病
がん
心血管疾患 など

基礎疾患を有する方



妊婦

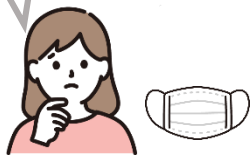
重症化リスクの高い方が感染拡大時に混雑した場所に行く時

本人の意思に反してマスクの着脱を強いることがないよう、
個人の主体的な判断が尊重されるよう、ご配慮をお願いします

※事業者の判断でマスク着用を求められる場合や従業員がマスクを着用している場合があります

マスク着用について

3/13から、マスク着用が個人の判断となるみたいだけど、どうしよう…



マスク着用は、屋内・屋外問わず、個人の判断が基本となるけれど、感染リスクや重症化リスクを正しく理解し、地域の感染状況を見ながら **マスク着用が効果的な場面など** では、**引き続き着用** することが推奨されているよ。



マスクの着用が推奨される場面

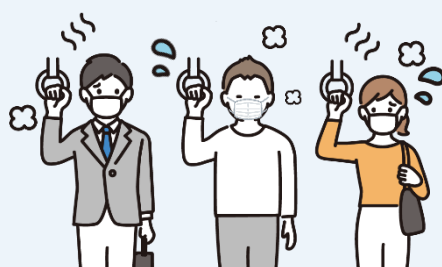
医療機関に行くとき



高齢者施設等に行くとき



混雑した乗り物の中

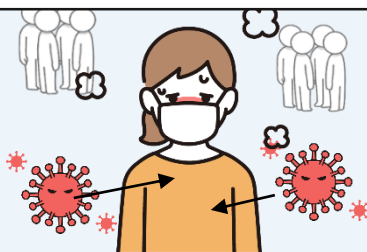


こんな時も着用を

症状がある方が、通院等やむを得ず外出するとき



重症化リスクのある方が、感染流行期に混雑した場所へ行くとき



事業者から呼びかけられたとき（※）



※事業者が感染対策上または事業上の理由等により、利用者又は従業員にマスク着用を求める場合があります。

なるほど～。ウイルスが無くなったわけではないから、マスク着用が必要な場面はこれからもありそうね！

そのとおり。あと、いろいろな理由で、マスクを着用できない方や、マスクを着用する必要がある方がいることも忘れずにね。

マスクの着用について、一人一人が正しく理解し、思いやりのある行動が大切ですね！

そしてこれからも、基本的な感染対策[※]を徹底していきましょう！

※「3密の回避」「人と人の距離の確保」「手洗い等の手指衛生」「換気」の励行