

春の猪苗代は見どころいっぱい!

Let's enjoy Inawashiro!

ふくしまデスティネーション キャンペーンin猪苗代



猪苗代町
商工観光課
いな旅
(猪苗代観光協会)



Instagram
やっています

ふくしまDC
公式HP



春の臨時列車が運行します。

✿ JR特別企画 ✿

磐越西線をさまざまな臨時列車がDC期間中の猪苗代町を駆け抜けます。春のお出かけにぜひご利用ください。詳細は、JR東日本のホームページでご確認ください。

春の臨時列車の
情報はこちら



JR東日本ニュース



✿ ふくしまDC期間中特別企画 ✿

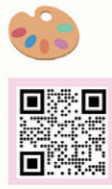
●ホテルリステル猪苗代

「猪苗代ハーブ園」で季節の花を楽しめます。
・「菜の花」開花予定 4月下旬～5月上旬
・「ポピー」開花予定 5月下旬～7月上旬
・「ラベンダー」開花予定 6月中旬～7月中旬



●はじまりの美術館

楽しいワークショップやグッズなどを購入できる青空マルシェを開催!
・日時: 6月7日(日)「はじまるしえ」10時～15時



●野口英世記念館

野口英世記念館生誕150周年記念特別展
「1876年11月9日野口英世誕生セリ!」
・会期: 2026年3月20日(金・祝)～
2027年3月14日(日)まで開催



●第5回会津磐梯山ウルトラマラソン

雄大な磐梯山に見守られながら、湖沼や森を駆け巡る絶景のフルコース!
・日程: 6月13日(土) 14日(日)



会津磐梯山ウルトラマラソン実行委員会
☎0467 (84) 8639 (平日9:00～18:00)

●猪苗代桜周遊バス

「猪苗代桜周遊バス運行ルート」

猪苗代駅 → 亀ヶ城公園 →
土津神社 → バスセンター →
ホテルリステル猪苗代 → 猪苗代駅

・運行期間: 4月18日(土)～5月6日(水・祝)までの土日祝



猪苗代観光協会 ☎(62) 2048
(年中無休 9:00～17:00)

✿ 桜まつり開催情報 ✿

●観音寺川桜まつり

約1kmの桜並木が紅色にライトアップされる猪苗代名物「レインボー桜」が人気。4月中旬～下旬頃が見頃。屋台も多数出店します!
・日程: 4月18日(土)～29日(水・祝)



●まきばの桜ロードさくら祭り

4月下旬頃から町営磐梯山牧場の桜並木が幻想的にライトアップ。車窓からも楽しめます。



●中ノ沢沼尻温泉桜まつり

お花見からの日帰り温泉コースがおススメ!
・日時: 5月5日(火) 9時半～17時
・会場: 中ノ沢温泉街、平澤屋旅館前広場
・内容: マルシェ「たこ坊主市」、こけし販売、絵付け体験、モルック体験など、夜桜ライトアップ18時～



ふくしまDC、 はじまる。

ふくしまデスティネーションキャンペーン(ふくしまDC)とは、

JRグループと県・市町村・地元の観光事業者などが一体となり、各地域の魅力を発信する観光キャンペーンです。

開催地は、観光資源の磨き上げや、おもてなしの充実などを図って受け入れ体制を整え、JRは、全国に向けて開催地を大々的にPRすることで集客を図ります。

4月1日から6月30日までの期間中、県内各地では、さまざまなおもてなしやイベントが展開されます。

今月号では、本町における取り組みを紹介します。

●DCに関する問い合わせ先 商工観光課

☎(62) 2117 (平日8:30～17:15)

ふくしまDC in 猪苗代町

ウォールアートを巡るアートラリーを開催します!

町内5つのウォールアートを巡り合言葉を集めてチラシを猪苗代観光協会へ持っていくと、プレゼントがもらえる「アートラリー」を開催します。

また、DC期間中の土日祝日はウォールアートがライトアップされます。この機会にぜひウォールアートをお楽しみください。

○チラシ



○チラシ配布場所

- 猪苗代観光協会
- はじまりの美術館
- 猪苗代町役場

○合言葉設置場所



※ダウンロードは
こちらから→

町HP

